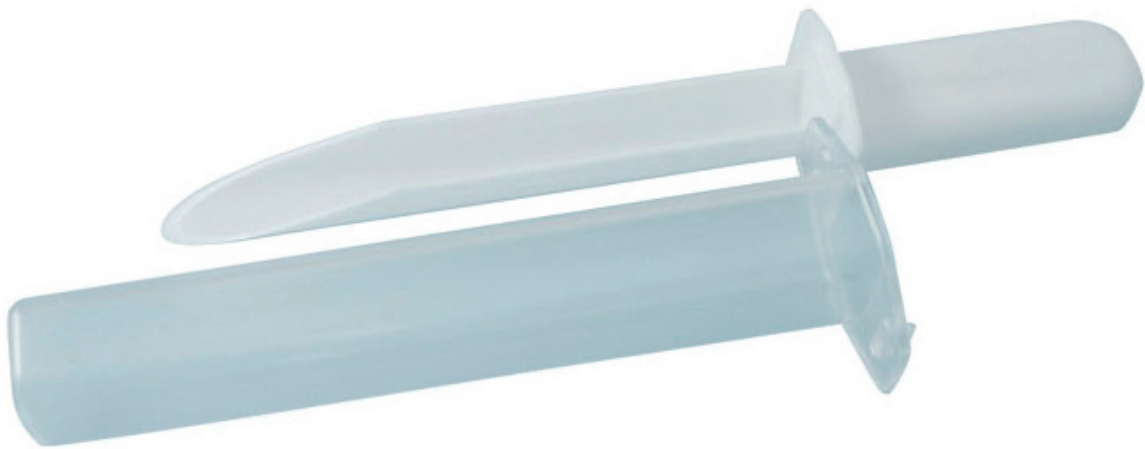




## ESPÁTULA PARA MUESTRAS

### INFORMACIÓN GENERAL

- Espátula para muestras.
- Material: Polipropileno.
- Embolsado y estéril.



### ESPECIFICACIONES TÉCNICAS

Referencia	Capacidad	Largo espátula (mm)	Largo total (mm)	Unidades/caja
<b>ESPAT 150</b>	150 ml	150	230	100